

# Что может слуховой аппарат



**bernafon**   
Innovative Hearing Solutions



## ***Вы впервые надели слуховой аппарат?***

Вы можете испытывать некоторую тревогу, немного волноваться. Вернётся ли Ваш слух? Будете ли Вы в состоянии вновь вернуться к прежней активной социальной жизни? Будете ли Вы лучше слышать на бизнес встречах? Будете ли Вы слышать звуки природы?

Нужно Вам попробовать цифровой или аналоговый аппарат?  
Крошечный аппарат или более традиционные модели?  
Как Вам узнать, что подойдёт лучше?  
Что Вы действительно ожидаете?

Слуховые аппараты могут компенсировать потерю слуха, но не могут полностью восстановить его до нормального. Они могут помочь Вам проще и комфортнее слышать. Те, кто пользуются слуховыми аппаратами вправе ожидать того, что они смогут лучше слышать большинство звуков и лучше понимать речь. Улучшение слуха требует времени. Пациенты, пользующиеся слуховыми аппаратами, отмечают улучшение взаимоотношений в семье, повышение самооценки, улучшение состояния здоровья, появление чувства защищённости и независимости по сравнению с пациентами, не пользующимися слуховыми аппаратами. Происходит повышение уровня качества жизни.

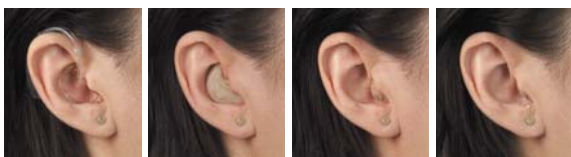


## **Виды слуховых аппаратов**

Существуют две основные категории слуховых аппаратов: BTE (Behind-The-Ear) – заушные слуховые аппараты и ITE (In-The-Ear) – внутриушные слуховые аппараты.

BTE(заушные) слуховые аппараты располагаются за ухом и включают в себя дополнительную отдельную часть, называемую вкладыш для доставки звука прямо в слуховой канал. Большой размер этих аппаратов позволяет компенсировать тяжелые потери слуха и встроить в него большее число функций, чем в меньшие по размеру аппараты.

ITE(внутриушные) слуховые аппараты подразделяются на несколько субкатегорий. Весь слуховой аппарат строится в корпусе. Стандартный ITE аппарат заполняет ушную раковину. ITC(In-The-Canal) аппараты меньше по размеру, они помещаются в слуховом проходе. Наименьшие аппараты – CIC (Completely-In-The-Canal) располагаются глубоко в слуховом канале и практически невидимы. Форма и размеры Вашего уха, степень потери слуха определяют ту категорию аппаратов, которая Вам подходит лучше всего.

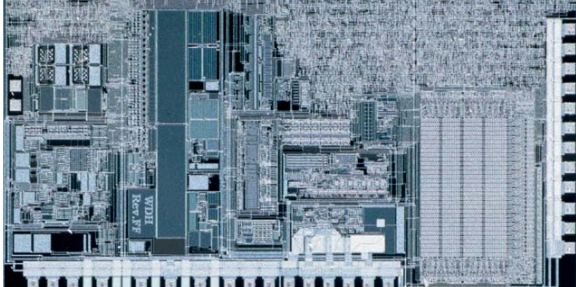


*BTE*

*ITE*

*ITC*

*CIC*



## **Технологии**

В зависимости от способа обработки сигнала различают две основные группы слуховых аппаратов – цифровые и аналоговые. Цифровые слуховые аппараты являются новейшими, передовыми аппаратами. Для обработки звука они используют компьютерные технологии. Эти аппараты имеют такие преимущества, которые позволяют больше контролировать звуковой сигнал, они могут быть запрограммированы прямо в кабинете специалиста по слухопротезированию так, что компенсируют потерю слуха каждого пациента. Они дают большую вариабельность настройки. Цифровые слуховые аппараты могут быть как заушными, так и внутриушными. (Более подробно об этих аппаратах Вы можете узнать, прочитав публикацию Бернафона «Почему цифровой слуховой аппарат?»)

Аналоговые слуховые аппараты – менее современные аппараты. По способу обработки сигнала они не так сложны, как цифровые, и поэтому их стоимость ниже. Аналоговые аппараты могут быть также всех видов.



## **Дополнительные характеристики**

В дополнение к процессору существует огромное число дополнительных функций, повышающих эффективность использования слухового аппарата. К ним относятся направленные микрофоны, многочисленные слуховые программы, автоматические функции, дистанционное управление, аудиовход, телефонная катушка для пользователей телефона и др.

Какой же из них лучше? Как узнать, какие дополнительные характеристики будут наиболее полезны именно Вам? Всё это зависит от конфигурации Вашей аудиограммы, отражающей индивидуальную потерю слуха, степени потери слуха, образа жизни и индивидуальных предпочтений. Поэтому очень важно найти высококвалифицированного специалиста по слухопротезированию, который сможет оценить Вашу ситуацию и рекомендовать наилучший для Вас аппарат.



## ***Какие шаги нужно предпринять?***

Первый шаг – это полное обследование слуха у компетентного специалиста по слухопротезированию. Обычно это аудиолог или сертифицированный специалист по слухопротезированию. Он осмотрит Ваши уши и исследует способность слышать тоны на разных частотах. Результат исследования фиксируется в виде графика, называемого аудиограммой, которая показывает самые тихие звуки, какие Вы способны различить на каждой частоте. Основываясь на аудиограмме и других исследованиях, Вам подберут слуховой аппарат, способный помочь. Принимая во внимание Вашу потерю слуха, образ жизни будет рекомендован тип слухового аппарата.

Специалист по протезированию сделает слепок Вашего уха, используя мягкий пластический материал. Это слепок будет использован для создания слухового аппарата или индивидуального вкладыша.

Когда Ваш аппарат будет готов, Вы вернётесь вновь к специалисту по протезированию для его настройки. Он выполнит настройку аппарата на основании Ваших комментариев по тому, как звучит аппарат. Вас обучат тому, как пользоваться и ухаживать за Вашим новым слуховым аппаратом.



## ***Как же работает слуховой аппарат?***

Все слуховые аппараты работают по одному принципу. Звук попадает на миниатюрный микрофон, усилитель делает его громче и крошечный телефон доставляет усиленный звук к уху. Слуховые аппараты различаются по видам и технологии обработки звука.

## ***Действительно ли он поможет?***

Когда вы только начнёте пользоваться аппаратом, потребуется время, чтобы к нему привыкнуть. Как с бифокальными линзами, Вам нужно расфокусировать слух и настроиться на звуки, которые Вы давно не слышали.

Вы можете заметить некоторое улучшение сразу, но потребуется несколько недель, прежде чем Вы получите максимальный эффект от работы слухового аппарата! Терпение и упорство – залог успеха! Специалист по слухопротезированию вместе с вами настроит аппарат. Вам дадут рекомендации, как лучше слушать в различных звуковых ситуациях. Вы сможете успешно и эффективно пользоваться своим слуховым аппаратом.

# **Помните!**

**Проблемы со слухом – это не всегда результат старения.  
Хорошо слышать окружающий мир – это здоровье  
и высокое качество жизни.**

Не ждите, когда нарушение слуха станет большой проблемой.  
Обратитесь сразу к специалисту по слухопротезированию.

**Задача фирмы «Бернафон» – помочь людям слышать  
и легко общаться посредством новых технологий по  
улучшению слуха.**

Преимущества слуховых аппаратов различны для  
каждого пациента. Мы рекомендуем Вам обратиться  
к специалисту по слухопротезированию для  
обсуждения потенциальных возможностей и  
ограничений использования слухового аппарата.

**Более детальную информацию о слухе и его  
нарушениях Вы можете найти: [www.hear-it.org](http://www.hear-it.org)**

**[www.bernafon.com](http://www.bernafon.com)**

**[www.bernafon.ru](http://www.bernafon.ru)**

**(тел. (095) 291-97-71, 724-38-79, 8-104989-6702487)**

**bernafon**®

**Innovative Hearing Solutions**

*Berne – Amsterdam – Auckland – Berlin – Brisbane – Copenhagen  
Gdańsk – New Jersey – Paris – Rome – Stockholm – Tokyo – Toronto*